

# Inspiron 17

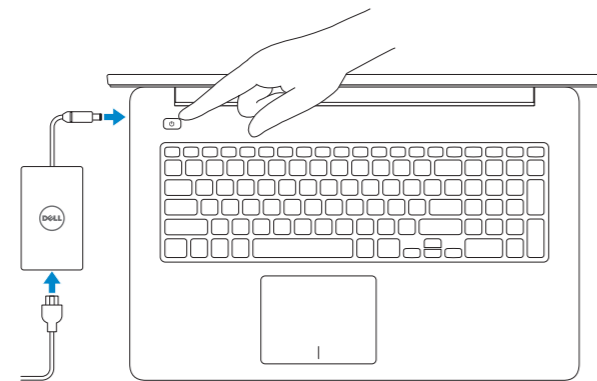
## 7000 Series

## Quick Start Guide

Priročnik za brzi početak rada  
Gyors üzembe helyezési útmutató  
Guida introduttiva rapida  
Guia de iniciação rápida

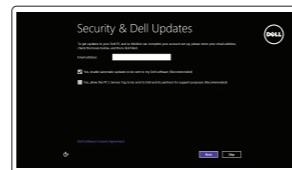
### 1 Connect the power adapter and press the power button

Priključite adapter za napajanje i pritisnite gumb za uključivanje/isključivanje  
Csatlakoztassa a tápadaptert és nyomja meg a bekapcsológombot  
Connettere l'adattatore di alimentazione e premere il pulsante Accensione  
Ligar o adaptador de alimentação e premir o botão de energia



### 2 Finish Windows setup

Završite postavljanje Windowsa  
Fejezze be a Windows beállítását  
Terminare l'installazione di Windows  
Concluir a configuração do Windows



#### Enable security and updates

Omogućite sigurnost i ažuriranja  
Kapcsolja be a számítógép védelmét és a frissítéseket  
Abilitare sicurezza e aggiornamenti  
Activar funcionalidades de segurança e actualizações



#### Connect to your network

Spojite se na vašu mrežu  
Kapcsolódjon a hálózatához  
Connettere alla rete  
Estabelecer ligação à rede

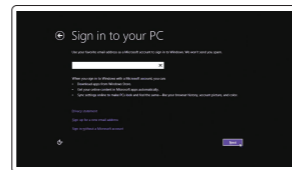
**NOTE:** If you are connecting to a secured wireless network, enter the password for the wireless network access when prompted.

**NAPOMENA:** Ako se povezujete na sigurnu bežičnu mrežu, upišite zaporku za pristup bežičnoj mreži kad se to zatraži.

**MEGJEGYZÉS:** Ha biztonságos vezeték nélküli hálózatra csatlakozik, adja meg a vezeték nélküli hálózat jelszavát, amikor a rendszer kéri.

**N.B.:** se ci si sta connettendo a una rete wireless protetta, inserire la password di accesso alla rete wireless quando richiesto.

**NOTA:** Se você estiver a se conectar a uma rede sem fio segura, insira a palavra-passe para aceder à rede sem fio quando solicitado.



#### Sign in to your Microsoft account or create a local account

Prijavite se u Microsoft račun ili izradite lokalni račun

Jelentkezzen be a Microsoft fiókjába, vagy hozzon létre helyi fiókot

Effettuare l'accesso al proprio account Microsoft oppure creare un account locale

Iniciar sessão numa conta Microsoft ou criar uma conta local

### Locate your Dell apps

Locirajte Dell aplikacije | Keresse meg a Dell alkalmazásait  
Individuare le app Dell | Localize os aplicativos Dell



#### Register your computer

Registrierajte svoje računalo | Regisztrálja a számítógépét  
Registrare il computer | Registrar o computador



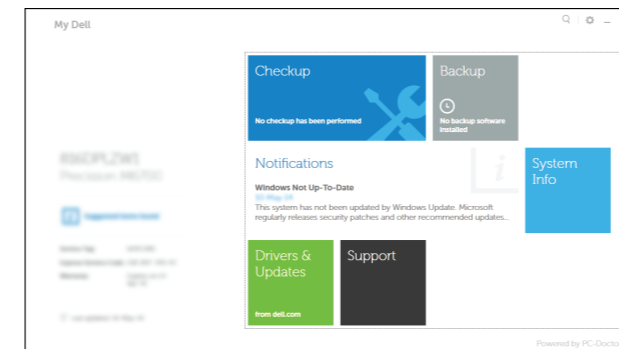
#### Dell Backup and Recovery

Dell Backup and Recovery | Dell Biztonsági mentés és helyreállítás  
Backup e recupero di Dell | Dell Backup and Recovery



#### My Dell

Moj Dell | Az én Dell számítógépem  
Il mio Dell | Meu Dell



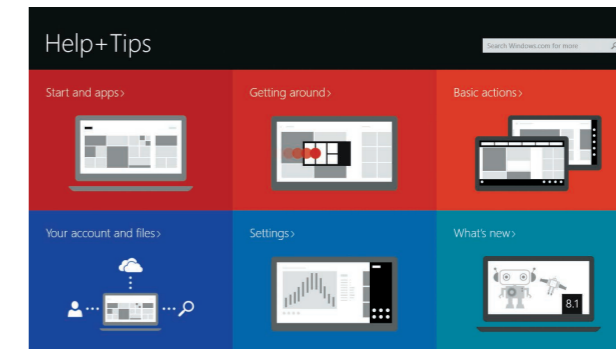
### Learn how to use Windows

Saznajite kako koristiti Windows | A Windows használatának ismertetése  
Come usare Windows | Como usar o Windows



#### Help and Tips

Pomoć i savjeti | Súlyó és tippek  
Aiuto e suggerimenti | Ajuda e sugestões



#### Product support and manuals

Podrška i priručnici za proizvod  
Terméktámogatás és kézikönyvek  
Supporto prodotto e manuali  
Suporte de produtos e manuais

dell.com/support  
dell.com/support/manuals  
dell.com/windows8

#### Contact Dell

Kontaktiranje tvrtke Dell | Kapcsolatfelvétel a Dell-lel  
Contattare Dell | Contactar a Dell

dell.com/contactdell

#### Regulatory and safety

Pravne informacije i sigurnost | Szabályozások és biztonság  
Normative e sicurezza | Regulamentos e segurança

dell.com/regulatory\_compliance

#### Regulatory model

Regulatorni model | Szabályozó modell  
Modello di conformità alle normative | Modelo regulamentar

P24E

#### Regulatory type

Regulatorna vrsta | Szabályozó típus  
Tipo di conformità alle normative | Tipo regulamentar

P24E002

#### Computer model

Model računala | Számítógép modell  
Modello del computer | Modelo do computador

Inspiron 7746



Scan to access  
how-to information

Dell.com/QR/Inspiron/17



© 2014 Dell Inc.  
© 2014 Microsoft Corporation.

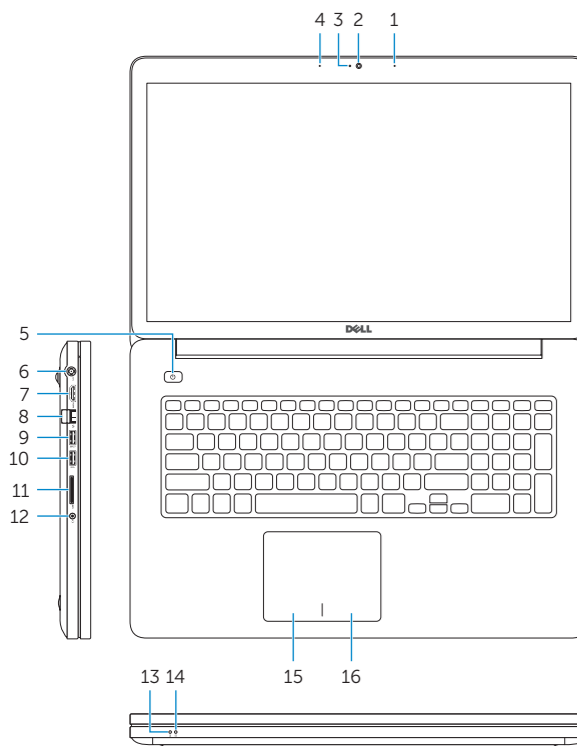


0D7X88A00

Printed in China.  
2014-10

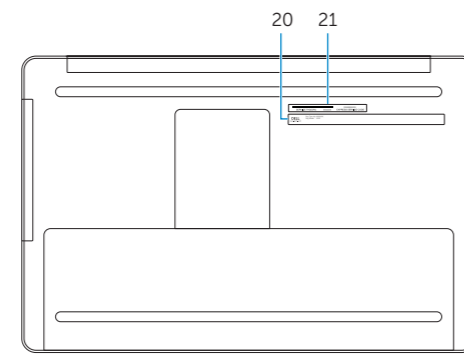
# Features

Značajke | Jellemzők | Funzioni | Funcionalidades



- 1. Right microphone
- 2. Camera
- 3. Camera-status light
- 4. Left microphone
- 5. Power button
- 6. Power-adapter port
- 7. HDMI port
- 8. Network port
- 9. USB 3.0 port with PowerShare
- 10. USB 3.0 port
- 11. Media-card reader

- 12. Headset port
- 13. Power and battery-status light
- 14. Hard-drive activity light
- 15. Left-click area
- 16. Right-click area
- 17. USB 2.0 ports (2)
- 18. Optical drive
- 19. Security-cable slot
- 20. Regulatory label
- 21. Service Tag label



- 1. Desni mikrofoni
- 2. Kamera
- 3. Svjetlo statusa kamere
- 4. Lijevo mikrofoni
- 5. Gumb za uključivanje/isključivanje
- 6. Ulaz adaptera za napajanje
- 7. HDMI ulaz
- 8. Ulaz za priključak mreže
- 9. USB 3.0 priključak s PowerShare
- 10. Ulaz za USB 3.0
- 11. Čitač medijske kartice

- 12. Ulaz za slušalice
- 13. Svjetla statusa napajanja i baterije
- 14. Indikator aktivnosti tvrdog pogona
- 15. Područje za lijevi klik mišem
- 16. Područje za desni klik mišem
- 17. USB 2.0 ulazi (2)
- 18. Optički pogon
- 19. Utor za sigurnosni kabel
- 20. Regulatorna naljepnica
- 21. Naljepnica servisne oznake

- 1. Jobb oldali mikrofoni
- 2. Kamera
- 3. Kamera állapot jelzőfény
- 4. Bal oldali mikrofoni
- 5. Bekapcsológomb
- 6. Tápadapter port
- 7. HDMI port
- 8. Hálózati port
- 9. USB 3.0 port PowerShare-rel
- 10. USB 3.0 port
- 11. Média-kártya-olvasó

- 12. Fejhallgató port
- 13. Bekapcsolás és akkumulátor állapotjelző fény
- 14. Mervelemes-meghajtó aktivitás jelzőfény
- 15. Bal oldali kattintás terület
- 16. Jobb oldali kattintás terület
- 17. USB 2.0 portok (2 db)
- 18. Optikai meghajtó
- 19. Biztonsági kábel foglalata
- 20. Szabályozó címke
- 21. Szervizcímke

- 1. Microfono di destra
- 2. Fotocamera
- 3. Indicatore di stato della fotocamera
- 4. Microfono di sinistra
- 5. Accensione
- 6. Porta dell'adattatore di alimentazione
- 7. Porta HDMI
- 8. Porta di rete
- 9. Porta USB 3.0 con PowerShare
- 10. Porta USB 3.0
- 11. Lettore di schede flash

- 12. Porta auricolare
- 13. Indicatore di stato alimentazione e batteria
- 14. Indicatore di attività del disco rigido
- 15. Area per clic con pulsante sinistro
- 16. Area per clic con pulsante destro
- 17. Porte USB 2.0 (2)
- 18. Unità ottica
- 19. Slot cavo di protezione
- 20. Etichetta di conformità alle normative
- 21. Etichetta Numero di servizio

- 1. Microfone direito
- 2. Câmera
- 3. Luz de estado da câmara
- 4. Microfone esquerdo
- 5. Botão de alimentação
- 6. Porta do adaptador de alimentação
- 7. Porta HDMI
- 8. Porta de rede
- 9. Porta USB 3.0 com PowerShare
- 10. Porta USB 3.0
- 11. Leitor de cartões de memória

- 12. Porta de auscultadores
- 13. Luz de energia e estado da bateria
- 14. Luz de actividade da unidade de disco rígido
- 15. Área de clique com o botão esquerdo
- 16. Área de clique com o botão direito
- 17. Portas USB 2.0 (2)
- 18. Unidade óptica
- 19. Ranhura do cabo de segurança
- 20. Etiqueta regulamentar
- 21. Etiqueta de serviço

# Shortcut keys

Tipke prečaca | Billentyűkombinációk  
Tasti di scelta rapida | Teclas de atalho



**Mute audio**  
Isključi zvuk | Hang némítása  
Disattiva audio | Silenciar o áudio



**Decrease volume**  
Smanjenje glasnoće | Hangerő csökkentése  
Diminuisci volume | Diminuir o volume



**Increase volume**  
Povećanje glasnoće | Hangerő növelése  
Aumenta volume | Aumentar o volume



**Play/Pause**  
Reprodukcija/Pauza | Lejátszás/Szünet  
Riproduci/Metti in pausa | Reproduzir/pausa



**Open Search charm**  
Otvori izbornik Traži | Keresés szimbólum megnyitása  
Accesso a cerca | Abrir o atalho Procurar



**Open Devices Charm**  
Otvori izbornik Uređaji | Eszközök szimbólum megnyitása  
Apri accesso ai dispositivi | Abrir o atalho Dispositivos



**Open Settings Charm**  
Otvori izbornik Postavke | Beállítások szimbólum megnyitása  
Accesso a impostazioni | Abrir o atalho Definições



**List recently-used apps**  
Popis nedavno korištenih aplikacija  
Legutóbb használt alkalmazások listázása



Lista delle applicazioni utilizzate di recente  
Listar as aplicações utilizadas recentemente



**Disable/enable keyboard backlight**  
Onemogućí/omogućí pozadinsko osvetljenje tipkovnice  
Billentyűzet háttérvilágításának letiltása/engedélyezése  
Abilita/Disabilita tastiera retroilluminata  
Ativar/desativar a retroiluminação do teclado



**Decrease brightness**  
Smanjivanje svjetline | Fényerő csökkentése  
Riduci luminosità | Diminuir o brilho



**Increase brightness**  
Povećavanje svjetline | Fényerő növelése  
Aumenta luminosità | Aumentar o brilho



**Turn off/on wireless**  
Isključi/uključi bežično  
Vezeték nélküli funkció ki- vagy bekapcsolása  
Attiva/Disattiva modalità senza fili  
Ligar/desligar a transmissão sem fios

**NOTE:** For more information, see *Specifications* at [dell.com/support](http://dell.com/support).  
**NAPOMENA:** Za više informacija pogledajte *Specifikacije* na [dell.com/support](http://dell.com/support).  
**MEGJEGYZÉS:** További információkért lásd a *Specifikációt* a [dell.com/support](http://dell.com/support) oldalon.  
**N.B.:** per maggiori informazioni, vedere *Specifiche* presso [dell.com/support](http://dell.com/support).  
**NOTA:** Para mais informações, consulte *Especificações* em [dell.com/support](http://dell.com/support).